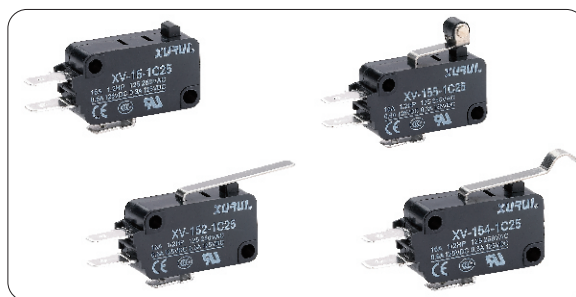
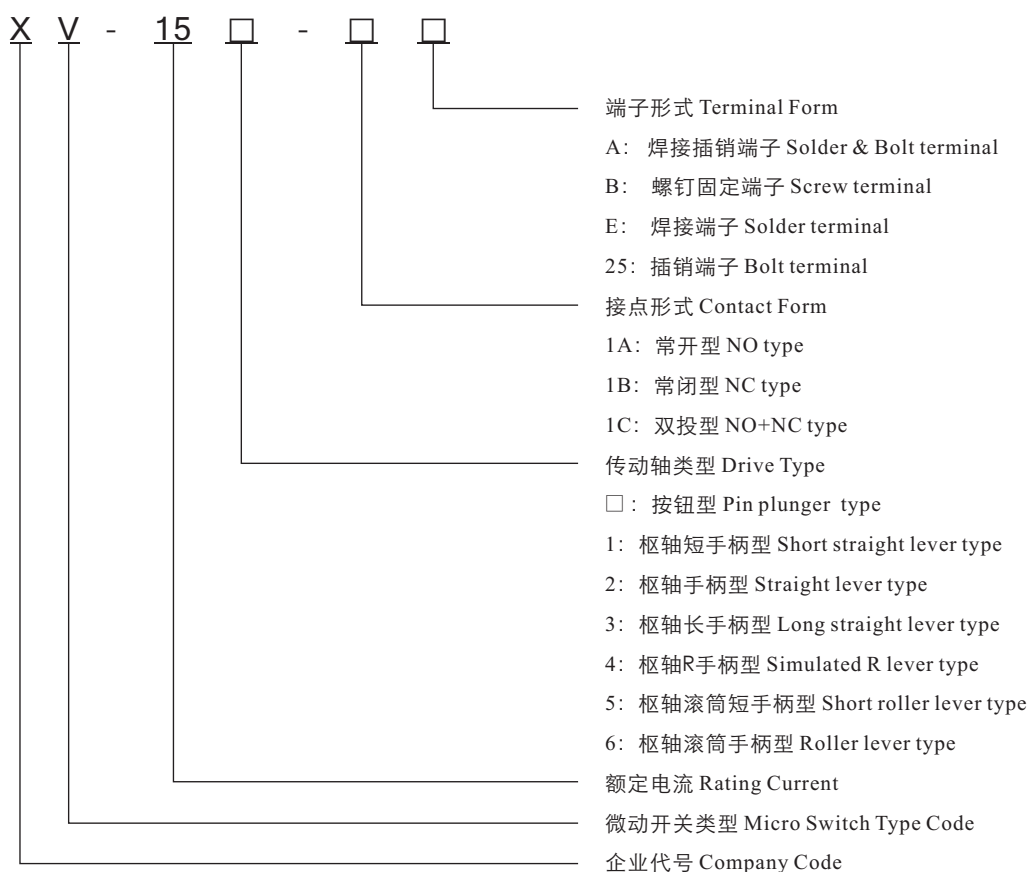


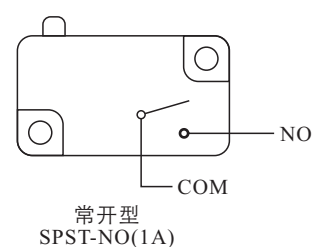
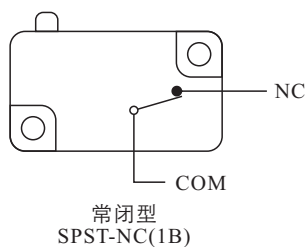
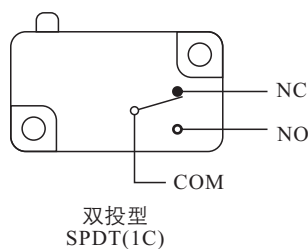
- 采用热固性或热塑性塑料外壳;
Adopt thermosetting plastic or thermoplastic;
- 具有微小触点间隙, 动作快速、高灵敏和微小行程;
Small contact gap, snap action, high sensitivity and small operating travel;
- 配备各种形式的驱动手柄;
Variety of levers;
- 广泛应用于各种家用电器、电子设备、自动化设备、通讯设备、汽车电子、仪器仪表等领域。
Widely used in appliance, electronic equipment, automatic machine, communication equipment, car electric, apparatus and instrument, electro motion tool etc.



◆型号含义 Model & Meanings



◆触点形式 Contact Forms



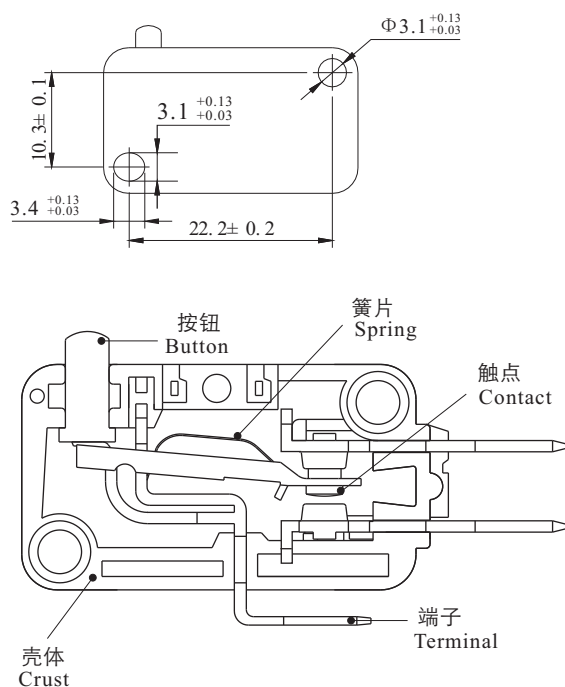
◆性能参数 Specification

项 目 Item			参数值 Data
操作速度 Operating speed			0.1mm-1m/s
操作频率 Operating frequency	机 械 Mechanical		600次/分 600times/min
	电 气 Electrical		30次/分 30times/min
绝缘电阻 Insulation resistance			100MΩ以上(Above) DC500V
接触电阻 Contact resistance			25mΩ(初值 initial value)
介质耐压 Withstand voltage	非 连 线 Non-connection wire		1000VAC
	各端子间 Every terminal		1500VAC
振 动 Vibration	误 动 作 Misoperation		10-55Hz 复振幅 Amplitude 1.5mm
冲 击 Impact	耐 久 Durable		1000m/s ²
	误 动 作 Misoperation		300m/s ²
寿 命 Life	电 气 Electrical		100,000次以上 above
	机 械 Mechanical		1,000,000次以上 above
防护等级 Protection degree			IP40
使用温度 Operating temperature			-25~+80℃
使用湿度 Operating humidity			<85%

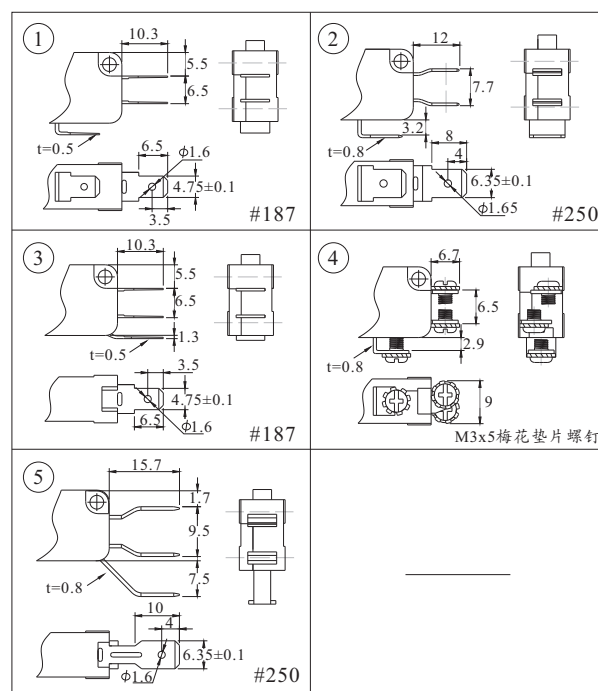
◆额定值 Rating

额定电压Ue(V)	额定电流Ie(A)	发热电流Ith(A)
AC-250	7.5	10
AC-125	15	20
DC-250	0.3	0.45
DC-125	0.6	0.75
AC-250	16	20

◆安装孔尺寸及结构图 Mounting Hole Dimensions & Structure

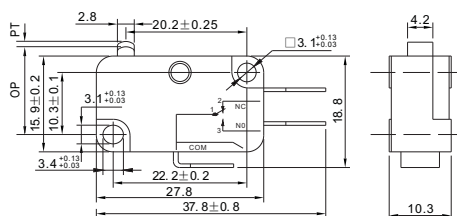
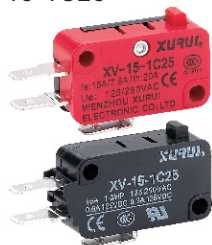


◆端子种类形 Terminal Forms



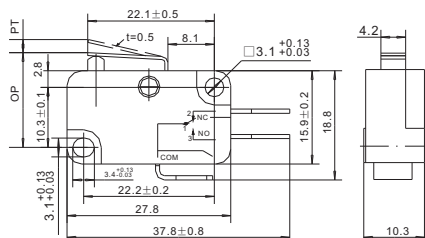
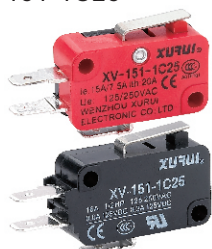
◆外形尺寸/动作特性 Dimensions/Operating Characteristics

• 按钮型 XV-15-1C25



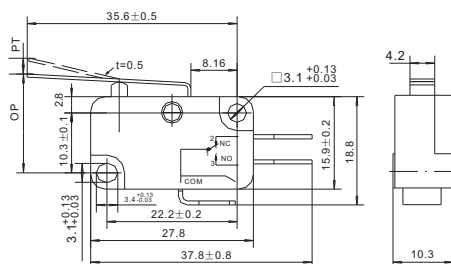
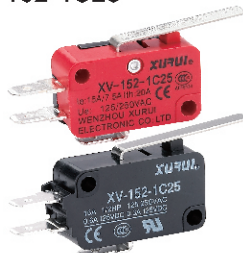
动作力	OF max.	200g(1.96N)
回复力	RF min.	50g(0.49N)
预行程	PT max.	1.2mm
超行程	OT min.	0.6mm
差行程	MD max.	0.3mm
动作位置	OP	14.7±0.5mm

• 枢轴短手柄型 XV-151-1C25



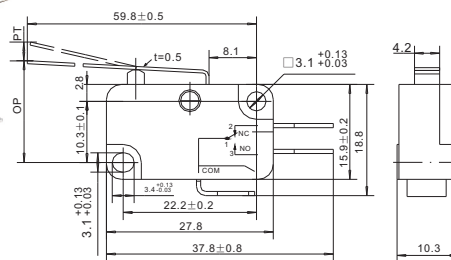
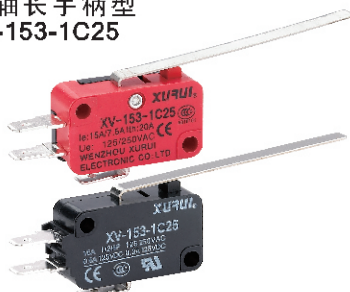
动作力	OF max.	200g(1.96N)
回复力	RF min.	50g(0.49N)
预行程	PT max.	1.2mm
超行程	OT min.	0.6mm
差行程	MD max.	0.5mm
动作位置	OP	15.2±0.5mm

• 枢轴手柄型 XV-152-1C25



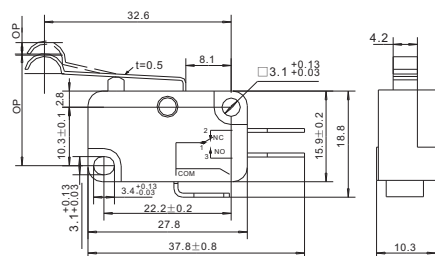
动作力	OF max.	125g(1.23N)
回复力	RF min.	14g(0.14N)
预行程	PT max.	2.8mm
超行程	OT min.	1.0mm
差行程	MD max.	0.8mm
动作位置	OP	15.2±1.2mm

• 枢轴长手柄型 XV-153-1C25



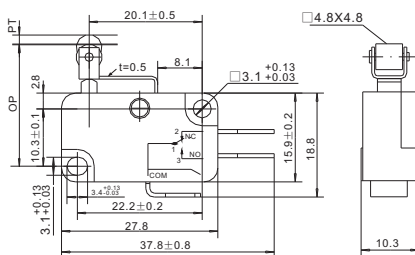
动作力	OF max.	70g(0.69N)
回复力	RF min.	6g(0.06N)
预行程	PT max.	6.0mm
超行程	OT min.	2.6mm
差行程	MD max.	2.0mm
动作位置	OP	15.2±2.6mm

• 枢轴R手柄型 XV-154-1C25



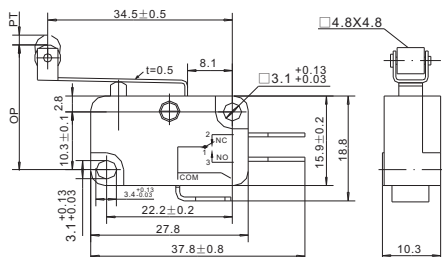
动作力	OF max.	125g(1.23N)
回复力	RF min.	14g(0.14N)
预行程	PT max.	2.8mm
超行程	OT min.	1.0mm
差行程	MD max.	0.8mm
动作位置	OP	18.3±1.2mm

• 枢轴滚筒短手柄型
XV-155-1C25



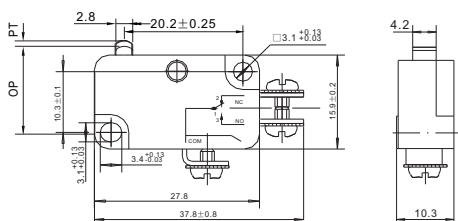
动作力	OF max.	200g(1.96N)
回复力	RF min.	50g(0.49N)
预行程	PT max.	1.2mm
超行程	OT min.	0.8mm
差行程	MD max.	0.5mm
动作位置	OP	20.5±0.6mm

• 枢轴滚筒手柄型
XV-156-1C25



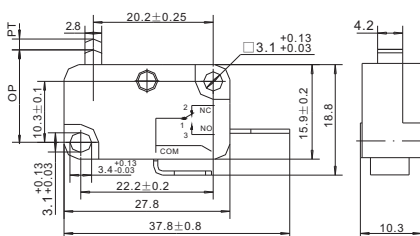
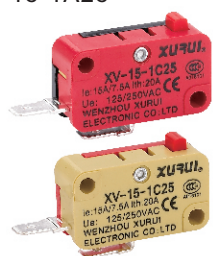
动作力	OF max.	125g(1.23N)
回复力	RF min.	14g(0.14N)
预行程	PT max.	3.0mm
超行程	OT min.	1.2mm
差行程	MD max.	0.8mm
动作位置	OP	20.5±1.2mm

• 螺丝端子型
XV-15-1B5



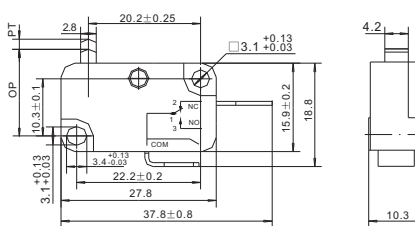
动作力	OF max.	200g(1.96N)
回复力	RF min.	50g(0.49N)
预行程	PT max.	1.2mm
超行程	OT min.	0.6mm
差行程	MD max.	0.3mm
动作位置	OP	14.7±0.5mm

• 常开型
XV-15-1A25



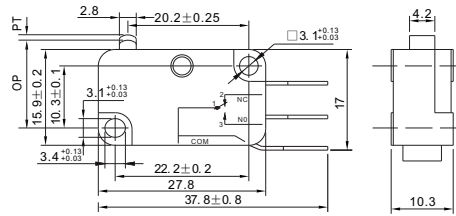
动作力	OF max.	200g(1.96N)
回复力	RF min.	50g(0.49N)
预行程	PT max.	1.2mm
超行程	OT min.	0.6mm
差行程	MD max.	0.3mm
动作位置	OP	14.7±0.5mm

• 常闭型
XV-15-1B25



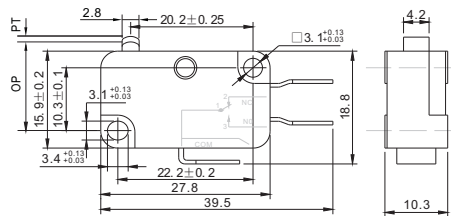
动作力	OF max.	200g(1.96N)
回复力	RF min.	50g(0.49N)
预行程	PT max.	1.2mm
超行程	OT min.	0.6mm
差行程	MD max.	0.3mm
动作位置	OP	14.7±0.5mm

• 侧端子按钮型 XV-15-F1



动作力	OF max.	200g(1.96N)
回复力	RF min.	50g(0.49N)
预行程	PT max.	1.2mm
超行程	OT min.	0.6mm
差行程	MD max.	0.3mm
动作位置	OP	14.7±0.5mm

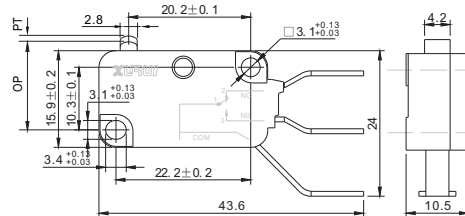
• 宽端子按钮型 XV-15-F2



动作力	OF max.	200g(1.96N)
回复力	RF min.	50g(0.49N)
预行程	PT max.	1.2mm
超行程	OT min.	0.6mm
差行程	MD max.	0.3mm
动作位置	OP	14.7±0.5mm

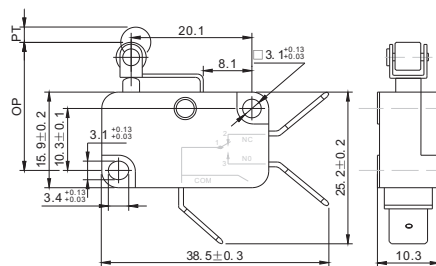
#250端子(Terminal):6.3×0.8mm

• 长侧端子按钮型 XV-15-F3



动作力	OF max.	200g(1.96N)
回复力	RF min.	50g(0.49N)
预行程	PT max.	1.2mm
超行程	OT min.	0.6mm
差行程	MD max.	0.3mm
动作位置	OP	14.7±0.5mm

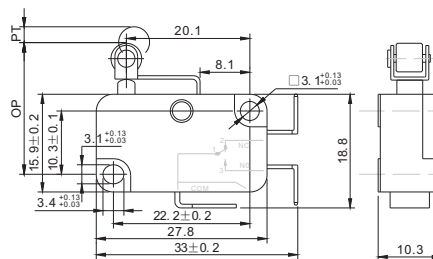
• 宽端子滚筒手柄型 XV-15-F4



动作力	OF max.	200g(1.96N)
回复力	RF min.	50g(0.49N)
预行程	PT max.	1.2mm
超行程	OT min.	0.8mm
差行程	MD max.	0.5mm
动作位置	OP	14.7±0.5mm

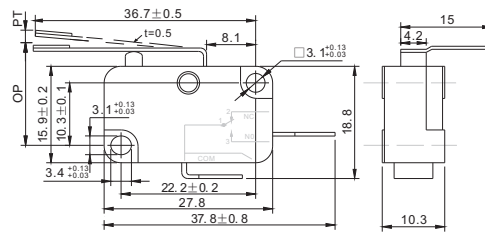
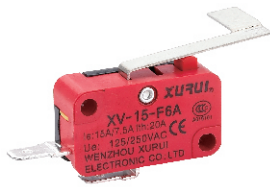
#250端子(Terminal):6.3×0.8mm

• 直角端子手柄型 XV-15-F5



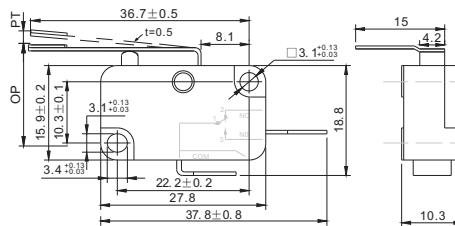
动作力	OF max.	200g(1.96N)
回复力	RF min.	50g(0.49N)
预行程	PT max.	1.2mm
超行程	OT min.	0.8mm
差行程	MD max.	0.8mm
动作位置	OP	14.7±0.5mm

• 枢轴手柄型
XV-15-F6A



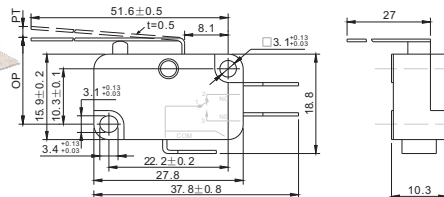
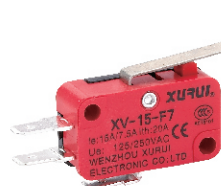
动作力	OF max.	125g(1.23N)
回复力	RF min.	14g(0.14N)
预行程	PT max.	2.8mm
超行程	OT min.	1.0mm
差行程	MD max.	0.8mm
动作位置	OP	15.2±0.6mm

• 枢轴L手柄型
XV-15-F6B



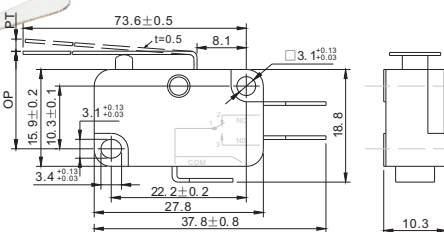
动作力	OF max.	125g(1.23N)
回复力	RF min.	14g(0.14N)
预行程	PT max.	2.8mm
超行程	OT min.	1.0mm
差行程	MD max.	0.8mm
动作位置	OP	15.2±0.6mm

• 枢轴大L手柄型
XV-15-F7



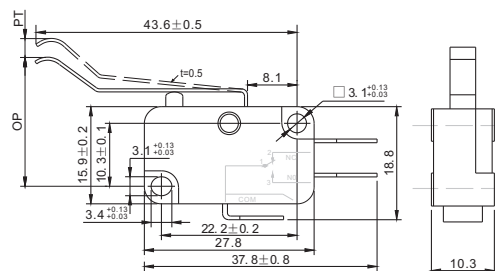
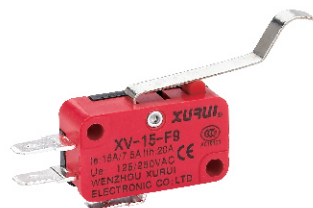
动作力	OF max.	80g(0.78N)
回复力	RF min.	8g(0.08N)
预行程	PT max.	4.8mm
超行程	OT min.	2.0mm
差行程	MD max.	2.0mm
动作位置	OP	15.2±1.2mm

• 枢轴长头手柄型
XV-15-F8



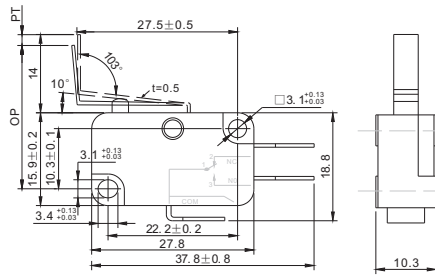
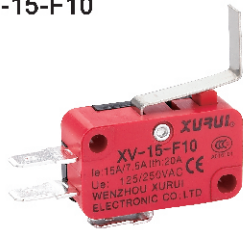
动作力	OF max.	50g(0.49N)
回复力	RF min.	5g(0.05N)
预行程	PT max.	10mm
超行程	OT min.	3.0mm
差行程	MD max.	2.0mm
动作位置	OP	15.2±2mm

• 枢轴大R手柄型
XV-15-F9



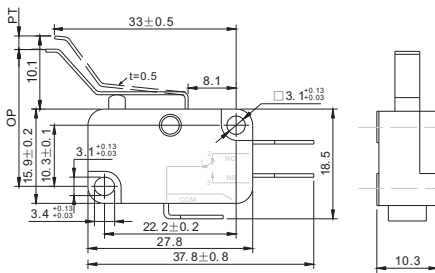
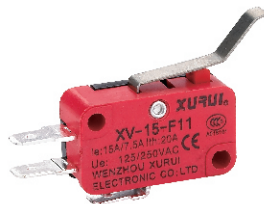
动作力	OF max.	100g(0.98N)
回复力	RF min.	12g(0.12N)
预行程	PT max.	3.0mm
超行程	OT min.	1.2mm
差行程	MD max.	1.4mm
动作位置	OP	21.2±0.6mm

• 枢轴V手柄型
XV-15-F10



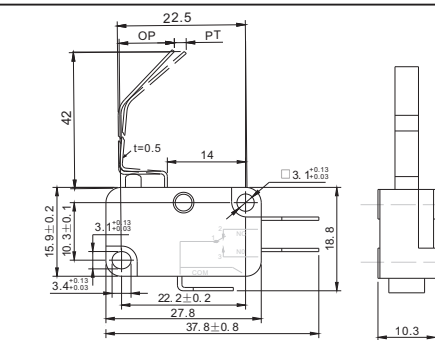
动作力	OF max.	170g(1.67N)
回复力	RF min.	40g(0.39N)
预行程	PT max.	1.6mm
超行程	OT min.	1.0mm
差行程	MD max.	0.6mm
动作位置	OP	25.5±0.8mm

• 枢轴Z手柄型
XV-15-F11



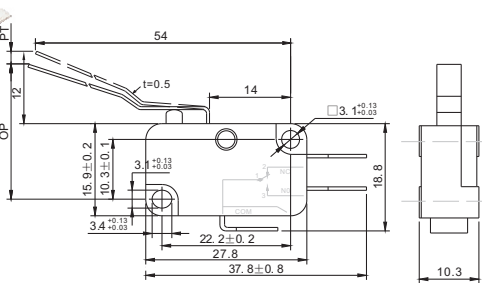
动作力	OF max.	150g(1.47N)
回复力	RF min.	45g(0.44N)
预行程	PT max.	2.4mm
超行程	OT min.	1.2mm
差行程	MD max.	0.8mm
动作位置	OP	21.2±0.6mm

• 枢轴U手柄型
XV-15-F12



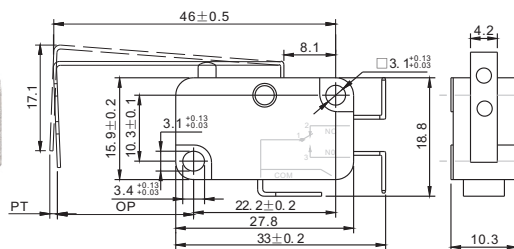
动作力	OF max.	10g(0.1N)
回复力	RF min.	2g(0.02N)
预行程	PT max.	6.2mm
超行程	OT min.	0.6mm
差行程	MD max.	2.5mm
动作位置	OP	7.5±0.5mm

• 枢轴N手柄型
XV-15-F13



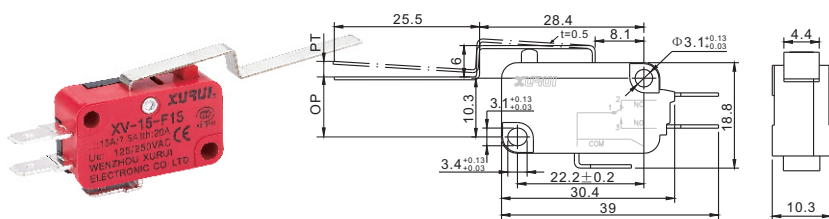
动作力	OF max.	20g(0.2N)
回复力	RF min.	4g(0.04N)
预行程	PT max.	5.0mm
超行程	OT min.	2.0mm
差行程	MD max.	2.6mm
动作位置	OP	27.3±0.6mm

• 枢轴下钩手柄型
XV-15-F14



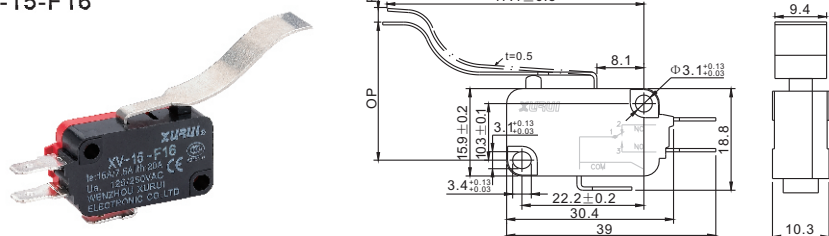
动作力	OF max.	80g(0.78N)
回复力	RF min.	10g(0.1N)
预行程	PT max.	2.0mm
超行程	OT min.	0.8mm
差行程	MD max.	0.5mm
动作位置	OP	20.8±0.6mm

• 枢轴梯形手柄型
XV-15-F15



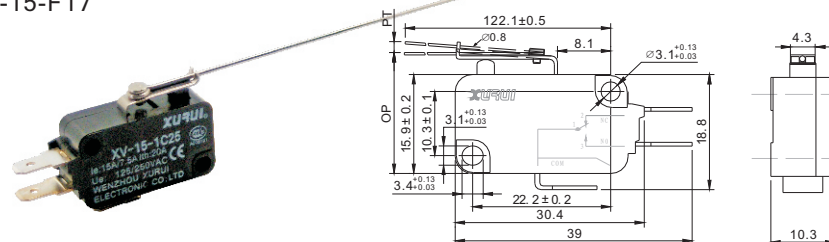
动作力	OF max.	80g(0.78N)
回复力	RF min.	10g(0.1N)
预行程	PT max.	6.5mm
超行程	OT min.	1.0mm
差行程	MD max.	2.0mm
动作位置	OP	11.5±1.2mm

• 枢轴翼形手柄型
XV-15-F16



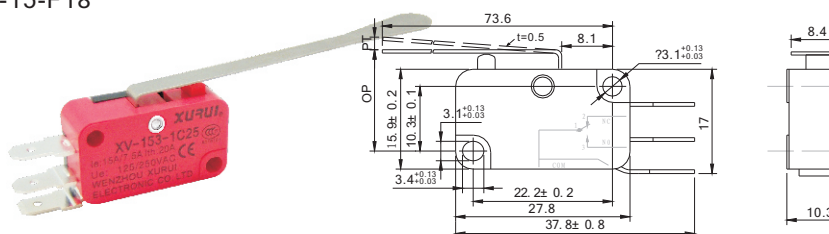
动作力	OF max.	115g(1.13N)
回复力	RF min.	14g(0.14N)
预行程	PT max.	4.6mm
超行程	OT min.	1.0mm
差行程	MD max.	1.2mm
动作位置	OP	24.3±0.6mm

• 弹簧钢丝长手柄型
XV-15-F17



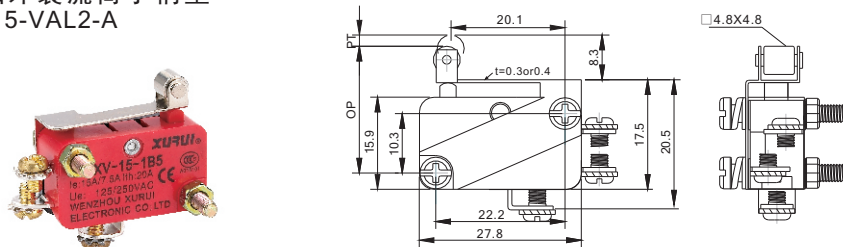
动作力	OF max.	5g(0.05N)
回复力	RF min.	1g(0.01N)
预行程	PT max.	16mm
超行程	OT min.	2.0mm
差行程	MD max.	6.0mm
动作位置	OP	13.1±3mm

• 枢轴长头手柄侧端子型
XV-15-F18



动作力	OF max.	6g(0.06N)
回复力	RF min.	2g(0.02N)
预行程	PT max.	5.0mm
超行程	OT min.	2.2mm
差行程	MD max.	3.0mm
动作位置	OP	13.5±1.2mm

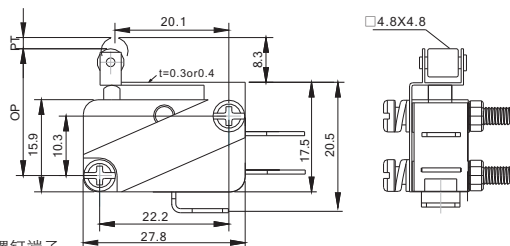
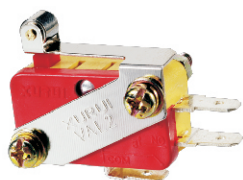
• 枢轴外装流筒手柄型
XV-15-VAL2-A



可配#187、#250端子
或做1A、1B型

动作力	OF max.	200g(1.96N)
回复力	RF min.	80g(0.78N)
预行程	PT max.	1.4mm
超行程	OT min.	0.8mm
差行程	MD max.	0.5mm
动作位置	OP	20.5±0.6mm

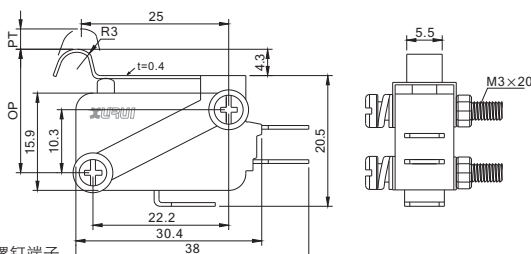
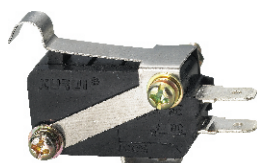
• 枢轴外装R手柄型
XV-15-VAL2-B



可配250#、螺钉端子
或做1A、1B型

动作力	OF max.	400g(3.92N)
回复力	RF min.	70g(0.69N)
预行程	PT max.	1.6mm
超行程	OT min.	0.8mm
差行程	MD max.	0.6mm
动作位置	OP	18.8±0.5mm

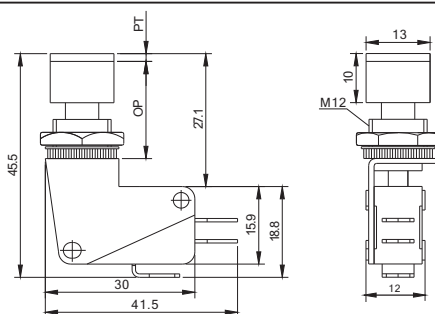
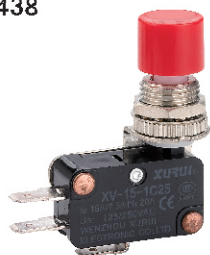
• 枢轴外装R手柄型
XV-15-VAL2-C



可配250#、螺钉端子
或做1A、1B型

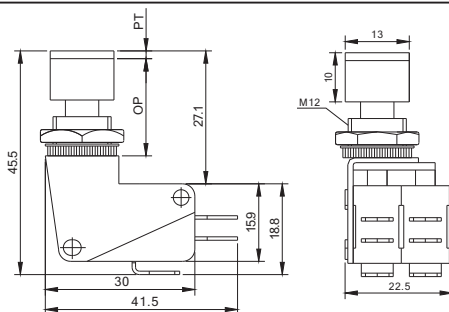
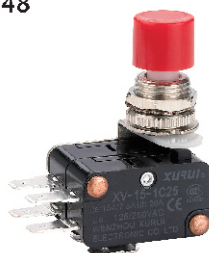
动作力	OF max.	400g(3.92N)
回复力	RF min.	80g(0.78N)
预行程	PT max.	1.2mm
超行程	OT min.	0.6mm
差行程	MD max.	0.5mm
动作位置	OP	19.6±0.6mm

• 按键型
DS438



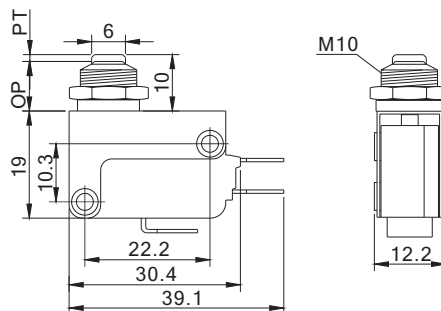
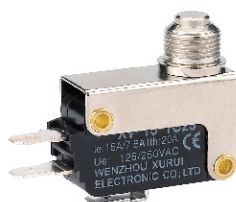
动作力	OF max.	200g(1.96N)
回复力	RF min.	50g(0.49N)
预行程	PT max.	1.2mm
超行程	OT min.	0.6mm
差行程	MD max.	0.5mm
动作位置	OP	21.3±0.4mm

• 按键型
DS448



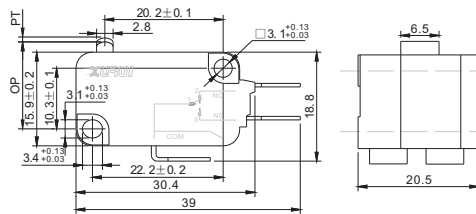
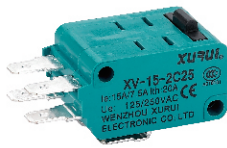
动作力	OF max.	400g(3.92N)
回复力	RF min.	80g(0.78N)
预行程	PT max.	1.2mm
超行程	OT min.	0.6mm
差行程	MD max.	0.5mm
动作位置	OP	21.3±0.4mm

• 外装支架按钮型
DS438X



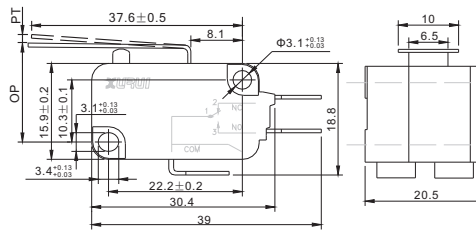
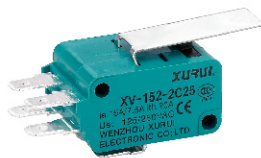
动作力	OF max.	200g(1.96N)
回复力	RF min.	50g(0.49N)
预行程	PT max.	1.28mm
超行程	OT min.	0.6mm
差行程	MD max.	0.5mm
动作位置	OP	7.3±0.5mm

• 组合按钮型
XV-15-2C25



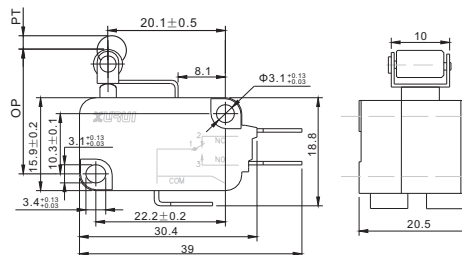
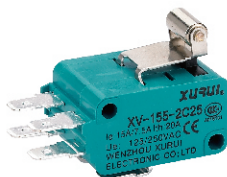
动作力	OF max.	400g(3.92N)
回复力	RF min.	80g(0.78N)
预行程	PT max.	1.2mm
超行程	OT min.	0.6mm
差行程	MD max.	0.5mm
动作位置	OP	14.7±0.4mm

• 组合枢轴手柄型
XV-152-2C25



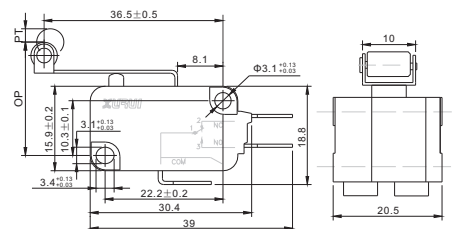
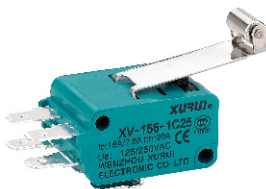
动作力	OF max.	200g(1.96N)
回复力	RF min.	50g(0.49N)
预行程	PT max.	3.0mm
超行程	OT min.	0.8mm
差行程	MD max.	1.8mm
动作位置	OP	15.6±0.8mm

• 组合滚筒短手柄型
XV-155-2C25



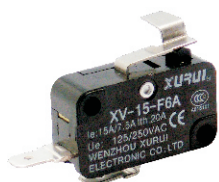
动作力	OF max.	400g(3.92N)
回复力	RF min.	80g(0.78N)
预行程	PT max.	1.2mm
超行程	OT min.	0.6mm
差行程	MD max.	0.5mm
动作位置	OP	21.3±0.6mm

• 组合枢轴滚筒手柄型
XV-156-2C25



动作力	OF max.	250g(2.45N)
回复力	RF min.	60g(0.59N)
预行程	PT max.	2.8mm
超行程	OT min.	1.6mm
差行程	MD max.	1.6mm
动作位置	OP	22.6±1.2mm

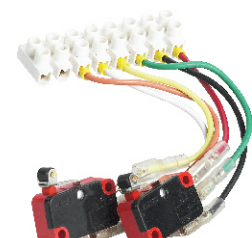
• 其它Others



XV-15-F6A-2



DS438x-2



XV-155-1C25组合