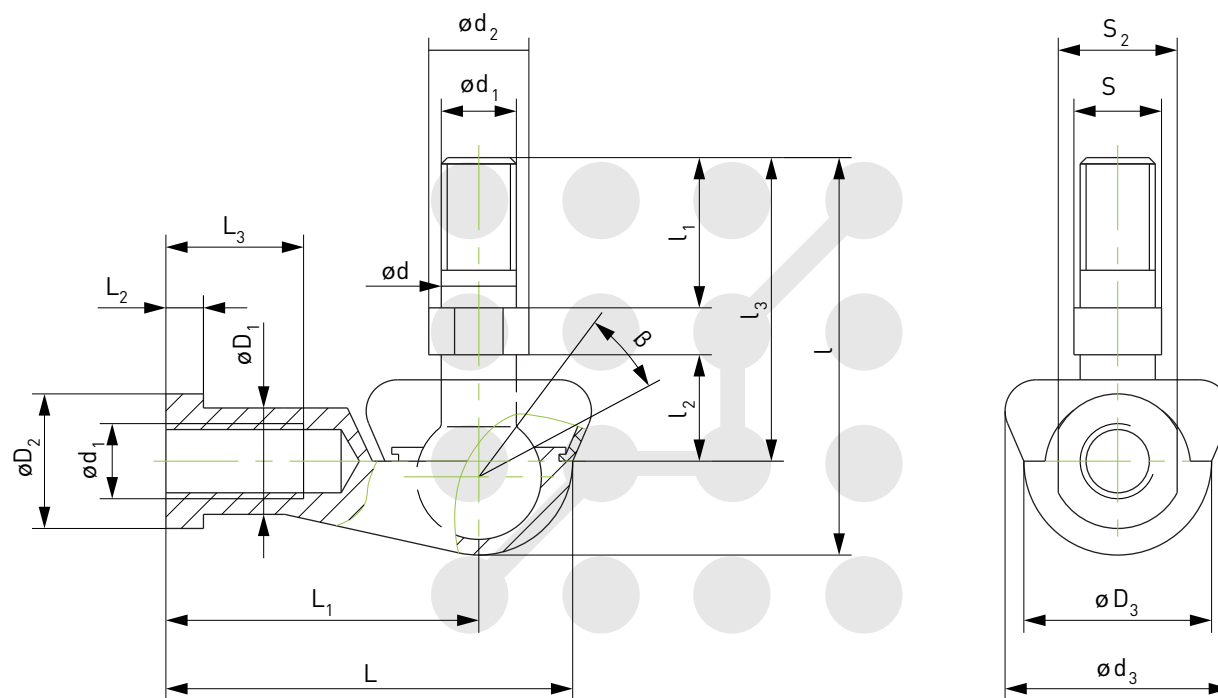


Шаровые наконечники серии SQ



Единицы измерения: мм

Обозначение	$\varnothing d$	$\varnothing d_1$	$\varnothing d_2$	$\varnothing d_3$	$\varnothing D_1$	$\varnothing D_2$	$\varnothing D_3$	l	l_1	l_2	l_3	L	L_1	L_2	L_3	S_1	S_2	β°	Грузоподъемность, кН	Масса, кг
SQ5-RS	5	M5×0,8	9	19	9	11	16	29	8	10	21	35	27	4	14	7	9	25	2,2	0,026
SQ6-RS	6	M6×1	10	20	10	13	19	35,5	11	11	26	40	30	5	14	8	11	25	3,5	0,039
SQ8-RS	8	M8×1,25	12	24	12,5	16	23	42,5	17	12	31	48	36	5	17	10	14	25	6,6	0,068
SQ10-RS	10	M10×1,25	14	30	15	19	27	50,5	15	17	37	57	43	6,5	21	11	17	25	10	0,112
SQ12-RS	12	M12×1,75	17	32	17,5	22	31	64,5	24	19	49	66	50	6,5	25	15	19	25	16	0,164
SQ14-RS	14	M14×2	19	38	20	25	35	79,5	28	21,5	62	75	57	8	26	17	22	25	19	0,254
SQ16-RS	16	M16×2	22	44	22	27	39	85,5	29	23,5	66	84	64	8	32	19	22	20	26	0,336
SQ18-RS	18	M18×1,5	23	45	25	31	44	90	25	26,5	68	93	71	10	34	20	27	20	33	0,464